

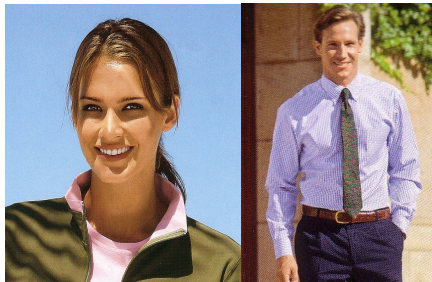
Staatlich geprüfter und
zugelassener

Fernlehrgang



für die berufliche Qualifizierung in der

Immobilienwirtschaft



zum/zur

Immobilienfachmann (IMI)

Immobilienfachfrau (IMI)

Entwicklung und Vermarktung



Geprüfter Immobilienmakler (IMI)
Geprüfte Immobilienmaklerin (IMI)

IMI
IMMOBILIEN INSTITUT

Löbleinstr. 21, 90409 Nürnberg
Telefon: 0911-367680 – Fax: 0911-367565
Email: beratung@immobilien-institut.de
www.immobilien-institut.de

Überblick

	Seite
Teilnahme	4
Ziel und Anerkennung	4
Der Lehrgang	5
Die Prüfungen	6
Die Lehrgangsgebühr	7
Das Zertifikat	7
Studienordnung	11
Anmeldeformular	13
Grundsätzliche Informationen	8
Was ist ein Immobilien-Fernlehrgang?	8
Die <i>staatliche</i> Prüfung	8
Wir helfen beim Lernen	8
Der praktische Ablauf	9
Unsere IMI-Garantien	10
Öffentliche Förderung / Abschreibung	10
Hinweis zum /zur Immobilienfachwirt/-in (IMI)	12

Herzlich willkommen

und vielen Dank für Ihr Interesse an diesem langjährigen und bewährten, *staatlich* geprüften Immobilien-Fernlehrgang.

Die nächst höhere Stufe über dem Makler ist der/die Immobilienfachmann/-fachfrau. Dies ist unser „Immobilienkaufmann bzw. die Immobilienkauffrau,“ denn es geht um das Kerngeschäft in unserer Branche. Nach diesem Lehrgang können Sie in fast allen Bereichen unserer Branche berufstätig sein, wie das auch für den Immobilienkaufmann gilt.

Es handelt sich dabei um eine typische Bürotätigkeit im „back office,“ also in der qualifizierten Sachbearbeitung von anspruchsvollen Immobilienprojekten aller Art (Wohnungen, Gewerbe usw.). Auf diesem Level der *gehobenen* Sachbearbeitungstätigkeit liegt auch die typische Bezahlung bzw. Gehaltsstufe. Dabei ist zu erwähnen, dass es sich bei der Immobilienwirtschaft um eine der ältesten Branchen der Welt handelt, welche schon viele Krisen erfolgreich überwunden hat, denn Immobilien, also Wohnungen, Läden usw. werden immer gebraucht, weil hier die elementaren Bedürfnisse der Menschen befriedigt werden. Als Immobilienfachmann/-fachfrau arbeiten Sie bzw. können Sie dort arbeiten, wo das „Herz“ der Immobilienbranche schlägt.



Über uns

Das IMI IMMOBILIEN INSTITUT mit dem Sitz in Nürnberg ist ein erfahrenes, privates Bildungsinstitut der Immobilienbranche (gegründet 1987) und **Marktführer – Nr. 1** – bei *staatlich geprüften* Immobilien-Fernlehrgängen. Seit unserer Gründung haben etwa 7000 Teilnehmer m/w unsere diversen Schulungen durchlaufen.



Wir sind also *DER* „Immobilien-Ausbildungs-Spezialist,“ nicht so sehr in „Wissenschaft und Forschung,“ sondern in der **praktischen Umsetzung** in die Berufstätigkeit, um Sie in die Lage zu versetzen, mit Ihren neu bei uns erworbenen Fähigkeiten (mehr) Geld zu verdienen und Ihre berufliche Basis abzusichern.

Alle Studienangebote sind, soweit als irgendwie möglich, stets an der **unmittelbaren Berufspraxis** ausgerichtet. Wir verbinden die rechtliche und wirtschaftliche Anwendung im *direkten* Zusammenhang. Darin liegt u.a. auch der langjährige und beständige Erfolg des IMI Immobilien Instituts mit mehreren hundert zufriedenen Lehrgangsteilnehmern pro Jahr. In rechtlicher Hinsicht sind wir seit diesem Jahr eine UG Unternehmergesellschaft nach dem neuen GmbH-Gesetz.

Ihr
Reinhold Pachowsky
Geschäftsführer
IMI Immobilien Institut
Nürnberg

△ △ Stufe 2

Staatlich geprüfter und zugelassener Fernlehrgang zum/zur



Immobilienfachmann (IMI) Immobilienfachfrau (IMI)

Schwerpunkt: Entwicklung und Vermarktung

Zulassungs-Nr. 648197, Stand 2009

Dieser Lehrgang ist **unser/e „Immobilienkaufmann/-kauffrau,“** denn er vermittelt alle Fachkenntnisse für das gesamte **typische Immobilien - Kerngeschäft**, z.B. für den Neubau, bei der Umwandlung, Aufteilung (Privatisierung) bis zum Verkauf und Abwicklung beim Notar.

Erfolgreicher
Lehrgang seit
13 Jahren.

Ideale „Vorstufe“
zum Fachwirt

Teilnahme

Sie sollten über (schulmäßig) erlernte Immobilienkenntnisse verfügen *) und in unserer Branche berufstätig sein, z. B. als Makler, in der Kundenberatung, im ImmoCenter einer Bank, im Back-Office eines **Bauträgers oder Projektentwicklers** etc. Nachweis erforderlich.

Wichtig: Für diesen Lehrgang brauchen Sie einen Zugang zu den Daten einer **realen Immobilie** (Haus, Eigentumswohnung) als Ihr **„Muster-Objekt,“** an dem Sie verschiedene Erkenntnisse des Lehrgangs direkt anwenden!

*) ideale Voraussetzungen sind z.B. eine Ausbildung als Bautechniker, Bauing., Bürokaufmann/Kauffrau (IHK), mit zusätzlichen Immobilienlehrgängen, Bankkaufmann/-kauffrau, Finanzierungsfachmann, Lehrgang als Geprüfte/r Immobilienmakler/-in oder ähnlich.

Ziel und Anerkennung

Dieser Lehrgang hat in den vergangenen 13 Jahren eine ausgezeichnete Reputation als Immobilienfachmann erfahren, denn er vermittelt alle kaufmännischen und rechtlichen Immobilienkenntnisse für die fachliche Bearbeitung schwieriger Immobilienprojekte. Für Immobilienunternehmen ist es wichtig, eine ausgebildete Fachkraft zu haben, die eingekaufte Objekte für die Vermarktung fachlich auf- und für den Weiterverkauf vorbereitet. Das ist das „Herz“ dieser Qualifizierung, die Ihnen Achtung und Anerkennung bringt.

→ Was ist an diesem Lehrgang einzigartig?

Ziel des Lehrganges ist, dass Sie am Ende wissen, wie man in kaufmännischer und gewinnorientierter Weise mit Immobilien umgeht bzw. umgehen sollte. Sie lernen die „Big Points“ unserer Branche kennen und wissen, wie man alles dazu Notwendige anwendet. Sie denken nachfrage- und kundenorientiert und wissen, wie man die gesamte Werbung nach den Markt- und

Kundenbedürfnissen aufbaut und einrichtet. Es gibt übrigens kein vergleichbares staatlich geprüftes Fernstudium, so dass Sie auch betrieblich eine Art „Alleinstellungsmerkmal“ besitzen und besonders wichtige Funktionen ausüben können.

→ Was können Sie nach dem Lehrgang vorweisen?

Von der fachlichen Seite her kennen Sie das Grundstücksrecht, das Grundbuch, das Bau-, Miet-, Wohnungseigentumsrecht usw. und Sie kennen sich in der Anwendung der kaufmännischen Marketingkriterien einschließlich Kaufpreisfinanzierung aus. Schließlich können Sie alles Erforderliche in den Verkauf übertragen und den Kauf beim Notar erfolgreich abschließen. Sie beherrschen somit alles, was man heute fachlich und praktisch unter einem modernen **Immobilienmanagement** versteht.

Der Lehrgang

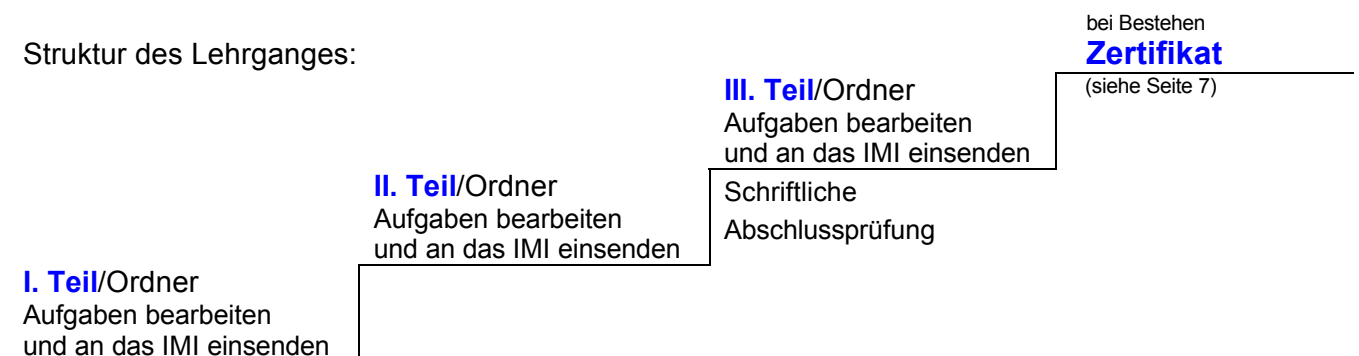
Der Lehrgang beginnt bei Grundstücken und den Bebauungsmöglichkeiten. Lage, Standortbeurteilung usw. gehören natürlich dazu, ebenso wie die Vorgänge rund um die Baugenehmigung wie z.B. Auflagen, Ausnahmen und Befreiungen. Daran anschließend geht es um die Kosten-, Gewinn- und Preiskalkulation bis hin zu den Verkaufspreisen und möglichen Preisvarianten.

Diese sind der Einstieg in das Immobilien-Marketing: Zielgruppen, Verkaufsstrategien und alle Werbeformen werden behandelt. Ein wichtiger Teil ist die Kaufpreisfinanzierung in allen üblichen Formen, die sich daraus ergebende Preiskalkulation bis hin zur Kaufvertragsgestaltung beim Notar. Ein Lehrgang also, der das gesamte typische Kerngeschäft abdeckt.

Unterschied zum Makler-Lehrgang:

Während der Makler eine bestehende Immobilie vor sich hat, die es zu verkaufen oder zu vermieten gilt, geht es beim/bei der Immobilienfachmann/-fachfrau es um alle wichtigen Kernkompetenzen des Immobiliengeschäfts vom Neubau bis zum Verkauf.

Struktur des Lehrganges:



Gesamtumfang: 3 Ordner DIN A 4, ca. 600 Seiten plus ergänzende Literatur

Regelstudienzeit: 9 Monate, berufsbegleitend
(entspricht 1 Lehrgangsteil pro Quartal bzw. 3 Lernstunden pro Woche),

Der Lehrgang besteht also aus *drei Ordnern DIN A* mit je ca. 200 – 250 Seiten. Jeder Ordner kann in je drei Monaten bei einer durchschnittlichen Lernzeit von 10 Stunden wöchentlich gut bewältigt werden. Sie können langsamer – bis zur 3-fachen Zeit = 27 Monate – oder schneller sein, also völlig individuell studieren!

Inhalte:

I. Teil: Grundstücke und Nutzungen

Kurs 1 Aufgabe: Objekterfassung Ihres Musterobjektes
Kurs 2 Grundstücke und Regionalität
Kurs 3 Grundbuch und Eigentumsformen
Kurs 4 Bauplanungsrecht
Kurs 5 Markt- und Standortanalysen
Kurs 6 Praktische Objektprüfung
Prüfungsfragen zum Einsenden *)



II. Teil: Produktentwicklung

Kurs 7 Wohnungseigentum und Privatisierung
Kurs 8 Immobilien-Marketing I
Kurs 9 Immobilienprodukt Einfamilienhäuser
Kurs 10 Bauordnungsrecht und privates Baurecht
Kurs 11 Makler- und Bauträgerverordnung
Kurs 12 Preiskalkulationen
Prüfungsfragen zum Einsenden *)



III. Teil: Werbung und Verkauf

Kurs 13 Kaufpreisfinanzierung
Kurs 14 Immobilien-Marketing II
Kurs 15 Notar und Kaufvertrag
Kurs 16 Übungen im Gesamtzusammenhang
Prüfungsfragen zum Einsenden *)



Die Prüfungen

*) Am Ende eines jeden Ordners befinden sich schriftliche Prüfungsfragen in der Form von Einsendeaufgaben, d.h. es sind offene Fragen zu beantworten. Sie können dies per Hand z.B. mit einem Kugelschreiber oder am PC/Laptop mit einem Textprogramm vornehmen.

Zum Lehrgangsabschluss ist eine **schriftliche Prüfung** zu schreiben. Zeit: 3 Stunden. Sie kann jederzeit und individuell nach Absprache z.B. in

- Berlin/City
- Hamburg ● Neustadt bei Hannover
- Düsseldorf/City ● Eppstein/Ts. Näh. Frankfurt a.M.
- München/City ● Nürnberg/City

ggf. auch bei einem Notar, Rechtsanwalt, Steuerberater Ihrer Wahl abgelegt werden

oder jederzeit nach telefonischer Vereinbarung (auch freitags oder samstags) bei uns in Nürnberg. Die Prüfung ist auswendig zu schreiben und kann ggf. kostenfrei wiederholt werden. Einzelheiten im Lehrgang.

Die Lehrgangsgebühr

■ **Versandkostenfreie Lieferung und 0% Zinsen**

Die Lehrgangsgebühr beträgt **1413,00 €** mehrwertsteuerfrei, zahlbar in *neun Monatsraten* zu je € **157,-** /mtl.

In der Lehrgangsgebühr sind **alle Kosten** (einschl. Prüfungsgebühren und zusätzliche Literatur) enthalten. Ausgenommen sind nur ggf. das Briefporto (3 x großer Brief) und die Reisekosten zur schriftlichen Abschlussprüfung.

Das Zertifikat

Der Lehrgang ist bestanden, wenn die Durchschnittsnote mindestens „ausreichend“ ergibt.

Sie erhalten unser IMI-Zertifikat, dass Sie diesen *staatlich* geprüften und zugelassenen Fernlehrgang erfolgreich absolviert haben. Die Noten „gut“ und „sehr gut“ werden in das Zertifikat eingedruckt.

Somit können Sie nun Ihre besondere Qualifikation belegen.

<p style="text-align: center;">ZERTIFIKAT</p> <p style="text-align: center;">Paula Mustermann</p> <p style="text-align: center;">hat den <i>staatlich</i> geprüften Fernlehrgang zur</p> <p style="text-align: center;">Immobilienfachfrau (IMI)</p> <p style="text-align: center;">Schwerpunkt: Entwicklung und Vermarktung</p> <p style="text-align: center;">Zulassungs-Nr. 648197</p> <p style="text-align: center;">bestehend aus 16 Kursteilen absolviert, drei schriftliche Einsendepfungen bestanden und die Abschlussprüfung erfolgreich abgelegt</p>

Es würde uns freuen, Sie bald bei diesem anspruchsvollen Lehrgang als Lehrgangsteilnehmer/-in begrüßen zu dürfen.

Senden/Faxen Sie uns nun bitte die nachfolgende Lehrgangsanmeldung (S. 12) unterzeichnet zu. Sie können sich auch gerne *online* im Internet anmelden unter www.immobiliien-institut.de

Und dann können Sie bald starten!

Das heißt Sie erhalten binnen weniger Tage, ggf. noch in dieser Woche den I. Lehrgangsteil /Ordner von der DHL/Post als Paket mit beiliegender Rechnung sowie den Zahlungsmodalitäten und Sie können in wenigen Tagen loslegen!

Grundsätzliche Informationen:

→ Was ist ein Immobilien-Fernlehrgang?

Fernlehrgang bedeutet, dass Sie sich die berufliche Qualifikation berufsbegleitend (work & study) und zeitunabhängig selbst aneignen. Sie können sich das Lernen einteilen, wie es für Sie praktisch ist. Wir geben Ihnen hierzu am Lehrgangsanfang einige Tipps, wie Sie sich das Lernen erleichtern können. Ein Fernlehrgang ist auch die effektivste Lernform.

~~Unterricht~~ entfällt
Irgendwo
vor Montag bis Samstag
und Schlafen im Hotel

Wussten Sie, dass man sich bei einem Vortrag/Seminar nur **10%** des Vortrages merken kann und oft schon nach zehn Minuten geistig abschweift? Beim Lesen ist die Merk-Rate wesentlich höher und wenn Sie lesen und schreiben (und evtl. laut vorlesen) steigt diese Lernrate nochmals erheblich an.

→ Unterschied zwischen mündlichem und schriftlichem Lehrgang

Während bei Lehrgängen in der Seminarform (= mündlich) jeweils ein Dozent spricht und kaum jemand die Qualität direkt prüft, wurde bei diesem schriftlichen (Fern-) Lehrgang der gesamte Lehrgangstext einschließlich Abschlussprüfung von einer eigens (von den Ländern per Staatsvertrag eingerichteten) *staatlichen* Institution geprüft und für die Weiterbildung zugelassen.

→ Die Vorteile des Fernlehrganges

liegen auf der Hand:

- Sie können individuell lernen: örtlich, zeitlich, im Lerntempo.
- Sie absolvieren Ihre Fortbildung bequem berufsbegleitend von zu Hause aus.
- Sie können jederzeit beginnen und auch aufhören.
- Es handelt sich um eine in der Branche anerkannte und renommierte Bezeichnung. Wir haben keine Einwände, wenn Sie nach bestandenen Lehrgang die jeweilige Berufsqualifikation zu Ihrem Namen führen.

*) Der Bildungsträger gehört generell stets dahinter wie z.B. (FH).

→ Staatliche Prüfung und Qualität

Unsere hier beschriebenen Lehrgänge sind *staatlich* geprüft und zugelassen. Diese Prüfung wurde durch die ZFU Staatliche Zentralstelle für Fernunterricht (Köln), einer Einrichtung der Länder, vorgenommen. Sie gilt für die gesamte Bundesrepublik.



Sie können somit sicher sein, dass der Lehrgang von der Qualität her in Ordnung ist und die gesamte Lehrgangsabwicklung absolut seriös erfolgt.

→ Wir helfen beim Lernen

„Als Erwachsener lernt man anders „ lautet die Überschrift für die Einweisung in Ihr Studium. Vergessen Sie das „Einpauken“, wie Sie es aus der Schule in Erinnerung haben. Dennoch: das Fachwissen muss irgendwie in den Kopf hinein.

Dazu bieten wir Ihnen die genannte Einweisung (Lern- und Arbeitsmethodik) mit einer Vielzahl von Hinweisen, aus denen Sie sich die Ihnen geeignet erscheinende aussuchen sollten. Und Sie können selbstverständlich gerne bei uns anfragen, per Telefon, Fax oder Mail, wenn wir Ihnen weiterhelfen sollen.

→ Der praktische Ablauf

Der Ablauf erfolgt nach einem Procedere, das im Zuge der staatlichen Prüfung und Genehmigung festgelegt wurde:

Bei Online-Anmeldung:	auf der Homepage
▶ Anmeldung ausfüllen und absenden oder	
▼ an das IMI faxen	per Fax oder Brief
▼ I. Teil/Ordner kommt	als Paket mit DHL
▼ lernen, 1. Aufgabe einsenden	Raten 1 – 3 bezahlen *)
▼ Korrektur kommt	
▼ II. Teil/ Ordner kommt	als Paket mit DHL
▼ lernen, 2. Aufgabe einsenden	Raten 4-6 bezahlen
▼ Korrektur kommt	
▼ III. Teil/Ordner kommt	als Paket mit DHL
▼ lernen, 3. Aufgabe einsenden	Raten 7-9 bezahlen
▼ Korrektur kommt	
▼ Prüfung ablegen	Beschreibung im Ordner
▼ Urkunde wird zugesandt	bei Bestehen
Fertig!	

*) bei Bezahlung in einer Summe kommen Teil II und III sofort!

Beispiele:

1 Ordner ist für 3 Monate und 3 Monatraten angesetzt.

Langsamer Lernen: Nach 9 Monaten und Raten ist der Lehrgang bezahlt. Wenn Sie nun darüber hinaus länger brauchen, ist das kein Problem. Sie senden einfach Ihre Prüfungsaufgaben ein und es fallen keine Mehrkosten an.

Schneller Lernen: Wenn Sie schon im 2. Monat fertig sind, senden Sie Ihre Aufgaben ein. Wenn Sie nun schneller weiter lernen möchten, bezahlen Sie die ersten vier Raten und Sie erhalten den 2. Ordner/Teil und bei der 7. Rate den 3. Ordner/Teil.

PS: Wenn Sie die Rechnung in einer Summe bezahlt haben, erhalten Sie sofort alle drei Ordner und Sie sind in der Lernzeit völlig frei.

Beratung

Gerne geben wir Ihnen weitere Auskünfte beraten wir Sie in Ihrer individuellen Situation per:

- Telefon: 0911-367680 von 9 Uhr bis 12 Uhr
- Faxanfrage: 0911-367565
- Email: beratung@immobilien-institut.de

Unsere IMI-Garantien - gültig für alle Lehrgänge

1. Das Probemonat

Gesetzlich gilt eine Widerspruchs- bzw. Rücktrittsfrist von 14 Tagen. Wir erweitern diese Frist auf das Doppelte, d.h.: Ihr erstes Studienmonat gilt als „**Probemonat**.“ Sie können deshalb einen Monat lang den Inhalt des I. Teil / Ordners des ausgewählten Lehrganges in Ruhe prüfen, ob er Ihnen und Ihrer Situation entspricht. Wenn nicht, packen Sie ihn - unbeschädigt - einfach ein und schicken das Paket an uns zurück. Das war's.



Sie können natürlich auch sofort mit dem Studium beginnen und die Lehrgangsgebühr gemäß der dem Paket beigelegten Rechnung in einer Summe (5% Rabatt) oder in **Monatsraten** bezahlen.

2. Jederzeitige Kündigung – großzügiger als das Gesetz!

Wenn Sie den Lehrgang begonnen haben, und es kommt Ihnen „etwas dazwischen,“ so dass sie ihn nicht fortsetzen können, können Sie den Fernlehrgang **jederzeit** mit sofortiger Wirkung **ohne Fristen** und ohne Angabe von Gründen kündigen und Sie brauchen nicht die ganze, sondern nur die bis dahin anstehende Lehrgangsgebühr zu begleichen.

3. Die „Geld-Zurück-Garantie“

Bei Ihrer evtl. Kündigung während der Regelstudienzeit erhalten Sie selbstverständlich die evtl. im Voraus bezahlte Lehrgangsgebühr (z.B. bei Bezahlung in einer Summe) anteilig - ohne Abzüge - sofort zurück.

Arbeitsamt / Abschreibung

Fernlehrgänge werden vom Arbeitsamt nach **§ 10** Sozialgesetzbuch II gefördert. Dieser heißt: „Freie Förderung,“ d.h. der/die Sachbearbeiter/-in kann über die Förderung „frei“ entscheiden, wenn der Lehrgang zur Sicherung oder Erhalt eines Arbeitsplatzes dient (die Arbeitslosigkeit ist hierzu keine Bedingung). Mit dem Bildungsgutschein und alle anderen Arten der Förderung sind wir einverstanden.

Die Lehrgangskosten sind i.d.R. steuerlich absetzbar, wenn die Teilnahme Ihrem beruflichen Weiterkommen in Ihrem ausgeübten Beruf dient oder wenn Sie mit diesem Lehrgang einen neuen Beruf erlernen wollen. Sie können dann die entstehenden Kosten (Lehrgangsgebühr, Schreibpapier, Briefporto, Kosten für die Abschlussprüfung) bei Ihrer Steuererklärung geltend machen. Bitte informieren Sie sich über Ihre persönlichen Steuersparmöglichkeiten bei Ihrem Finanzamt. Werden die Lehrgangskosten ganz oder teilweise von Ihrer Firma bezahlt, sind sie dort in jedem Falle komplett steuerlich absetzbar. - ohne Gewähr -

Wir hoffen, wir konnten Sie von den Vorteilen eines Fernstudiums überzeugen.

Ihr
IMI Immobilien Institut, Nürnberg
Bildungsinstitut seit 1987

Allgemeine

Studienordnung (vorgegebener Lehrgangsvertrag für alle IMI-Lehrgänge nach § 3 FernUSG)

■ Gegenstand, Ziel, Inhalte

Es gilt verbindlich die Beschreibung lt. Anmeldung, Internet-Homepage bzw. der jeweiligen Lehrgangsbeschreibung (Info-Download).

■ Zustandekommen eines Studienvertrages

Der Lehrgang und Ihr vierwöchiges Widerrufsrecht beginnen an dem Tag, an dem Sie vom IMI Immobilien Institut den ersten Teil/Ordner des Lehrganges mit weiteren wichtigen Unterlagen (Lehrgangsbeschreibung, -bestätigung, Rechnung usw.) als Paket erhalten. Er gilt für die ersten 3 Monate. Alle weiteren Sendungen erfolgen portofrei in jeweils weiteren 3 Monaten entsprechend Ihren Ratenzahlungen.

■ Laufzeit und Dauer

Es gibt keine Mindestlaufzeit, die Höchstlaufzeit ist auf die 3-fache Zeit der Regelstudienzeit begrenzt. Die Studiengebühr ist wie in der Anmeldung angegeben, zu begleichen, auch wenn Sie langsamer lernen sollten. Wenn Sie für das Studium länger brauchen sollten, fallen nach Bezahlung der Studiengebühr keine weiteren Gebühren an. Wenn Sie schneller als in der Regelstudienzeit vorgesehen lernen, bekommen Sie auf Wunsch den nächsten Teil/Ordner früher zugesandt, wobei die nächsten Raten gleichfalls früher zu begleichen sind.

■ Betreuung und Prüfungen

Die Einsende-Prüfungsaufgaben werden mit Punkten bewertet, ggf. korrigiert. Sie erhalten eine Rückantwort, aus der Sie die Einzelergebnisse ersehen können. Sie haben die Möglichkeit, Fragen (per Telefon, Fax, Mail) zum Lernstoff zu stellen, wenn etwas unklar geblieben sein sollte. Für die Einzelheiten in Bezug auf die institutsinterne Abschlussprüfung, evtl. begleitendem Unterricht etc. gilt die jeweilige Lehrgangsbeschreibung.

■ Kündigung

Wir verlängern die gesetzliche Widerspruchsfrist von 14 Tagen auf **vier Wochen**. Auch nach dieser Frist können Sie den Lehrgang *jederzeit* ohne Angabe von Gründen kündigen. Die Kündigung muss schriftlich erfolgen. Im Falle der Kündigung ist nur der Teil der Vergütung zu entrichten, der dem Wert der Leistungen entspricht. Noch offene Raten sind nachzuzahlen, evtl. zuviel bezahlte werden sofort ohne Abzüge erstattet. Das Recht beider Vertragsteile, den Vertrag aus wichtigem Grund zu kündigen, bleibt unberührt.

■ Gebühr und Zusatzkosten

Es gilt verbindlich die in der Homepage bzw. der jeweiligen Lehrgangsbeschreibung genannte Lehrgangsgebühr für die Dauer der gesamten Regelstudienzeit. Hierüber erhalten Sie mit der ersten Lieferung eine *Rechnung*. Es besteht für Sie die Möglichkeit, vom Liefer- und Bezahlmodus abzuweichen, z.B. durch Gesamtzahlung. In diesem Fall erhalten Sie dann sofort alle Lehrgangsmaterialien zugestellt.

In der Studiengebühr sind die Lehrgangsmaterialien und alle Leistungen lt. Beschreibung enthalten. Alle Studiengebühren sind „All-inclusiv-Gebühren,“ d.h. es fallen keine Zusatzgebühren an. Es entstehen Ihnen auch keine Kosten für die Nutzung von Fernkommunikationsmitteln, die über die üblichen Tarife, mit denen Sie als Teilnehmer rechnen müssen, hinaus gehen.

■ Gerichtsstand und Sonstiges

Gerichtsstand für evtl. Streitigkeiten ist der Wohnort des/der Teilnehmers/Teilnehmerin. Ihre Anmeldung ist ebenso Bestandteil dieser Studienordnung.

Hinweis: Ihre weitere Immobilien-Karriere

Es besteht die grundsätzliche Möglichkeit, vom Fachmann/der Fachfrau aus weiter [zum/zur Immobilienfachwirt/-in](#) zu studieren:

△ △ △ Die „höchste Weihe“ aller Immobilienprofis:

Staatlich geprüfter und zugelassener Fernlehrgang zum/zur



Immobilienfachwirt (IMI)

Immobilienfachwirtin (IMI)

Ganzheitliches Immobilienmanagement
Zulassungs-Nr.: 673101, Stand 2009

Aus Sicht von Immobilienunternehmen ist der Immobilienfachwirt die berühmteste **TOP 1 Qualifizierung** für Führungspositionen in unserer Branche.

Unser IMI-Fachwirt-Lehrgang als *staatlich* geprüfter Fernlehrgang ist als Fernstudium die seit Jahren bewährte Alternative zum „klassischen Unterricht.“ Unser Fernstudium hat ebenso ein (sehr) anspruchsvolles Bildungsziel und ein höheres Einstiegslevel. Nach diesem Lehrgang erfüllen Sie nach unseren Recherchen ca. **90%** der Anforderungsprofile für *Führungspositionen* in der Immobilienwirtschaft (analysiert aus Stellenangeboten). Leitnorm für diesen Lehrgang ist das ganzheitliche Immobilienmanagement, beginnend beim Grundstück bis zum Unternehmen.

Die TOP Vorteile auf einen Blick:

- *Staatlich* geprüfte Lehrgangsdqualität
- Fernstudienmodule auf höchstem Niveau
- Rechtlich geschützte Bezeichnung
- Anerkannte Qualifikation für die Führungsebene
- Dauer ca. 15 Monate berufsbegleitend, schneller oder auch länger/langsamer
- Beginn an jedem 1. und 15. eines Monats, garantiert!

Die
„Königsdisziplin“
aller Immobilien-
Qualifikationen!

Bitte **Extraprospekt** anfordern oder Infos im Internet unter www.immobiliengestaltung.de

Bitte diese Seite ausfüllen, kopieren und unterzeichnet per Post oder Fax an das IMI Immobilien Institut senden und in wenigen Tagen beim Marktführer studieren!

Anmeldung

Fax: 0911-367565

Alternativ: Online-Anmeldung im Internet: www.immobilien-institut.de

An

IMI IMMOBILIEN INSTITUT UG

Löbleinstr. 21

90409 Nürnberg

Hiermit melde ich mich **ab** 1./15. (Datum)
an zum *staatlich* geprüften Fernlehrgang zum/zur

Generell: **5% Rabatt** bei
Zahlung in einer Summe

Immobilienfachmann/-fachfrau (IMI)

Zul.Nr. 648197, Gebühr: 1413,00 Euro, zahlbar in 9 mtl. fortlaufenden Raten zu je 157,00 Euro. Ich verfüge über ein Muster-Objekt, gute Immobilienfachkenntnisse und bin in der Branche berufstätig. *)

	Teilnehmer: <input type="radio"/> Herr <input type="radio"/> Frau
Vorname	
Name	
Straße	
Plz und Ort	
Telefon	
eMail	

Ort, Datum

Anmerkung:
Die IMI-Anmeldebestätigung
und der Lehrgangsvertrag folgen per Post

~~_____~~
Unterschrift

*) Anlage
Nachweis über meine Ausbildung und
Berufstätigkeit

Bitte ebenso unterschreiben:

Gesetzliche Widerrufsbelehrung:

Sie können Ihre Vertragserklärung innerhalb von vier Wochen ohne Angabe von Gründen in Textform (z.B. Brief, Fax, Mail) oder durch Rücksendung des Lehrmaterials widerrufen. Die Frist beginnt mit Erhalt der ersten Lieferung des Lehrmaterials. Zur Wahrung der Widerrufsfrist genügt die rechtzeitige Absendung des Widerrufs oder der Sache. Der Widerruf ist zu richten an das IMI Immobilien Institut, Löbleinstr. 21, 90409 Nürnberg.

Widerrufsfolgen:

Im Falle eines wirksamen Widerrufs sind die beiderseits empfangenen Leistungen zurück zu gewähren. Die Rücksendung des Lehrmaterials erfolgt auf Kosten und Gefahr des Widerrufsempfängers. Können Sie uns die empfangene Leistung ganz oder teilweise nicht zurückgewähren, müssen Sie uns insoweit ggf. Wertersatz leisten. Der Wert der Überlassung des Gebrauchs oder der Benutzung der Sachen oder der Erteilung des Unterrichts bis zu Ausübung des Widerrufs ist nicht zu vergüten. Verpflichtungen zur Erstattung von Zahlungen müssen innerhalb von 30 Tagen erfüllt werden. Die Frist beginnt für Sie mit der Absendung ihrer Widerrufserklärung oder der Sache, für uns mit deren Empfang.

Ort, Datum

~~_____~~
Unterschrift

Die Studienordnung Seite 11 ist ebenfalls Bestandteil Ihrer Anmeldung: